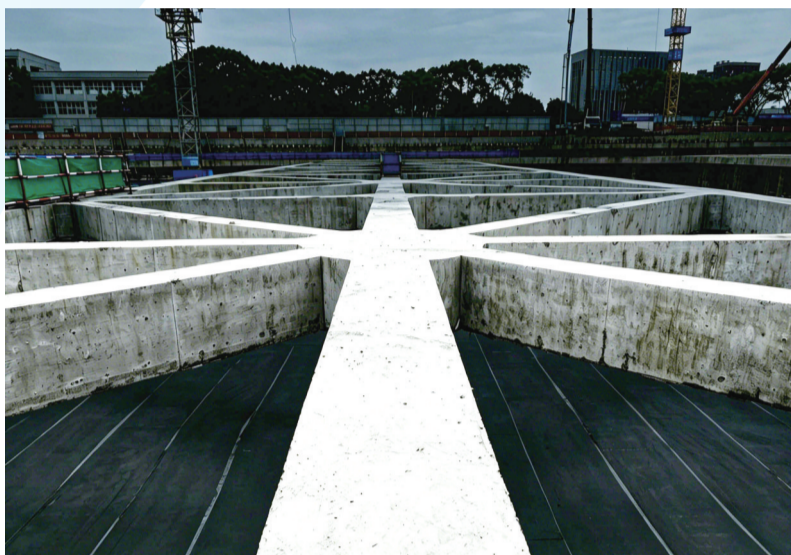


# 每一幅画都体现对安全与品质的不懈追求 运河湾智造产业谷「拔节」光影志



作品名称:《不会说谎》  
简介:采用浅景深拍摄,突出前景水准仪,虚化工地背景,体现工程测量的严谨氛围。



作品名称:《深基骨架》  
简介:十字骨架如大地的脊梁,以混凝土的厚重,撑起城市向上生长的底气与未来。



作品名称:《钢筋上的脊梁》  
简介:晨光下,工人肩扛钢筋步履不停,以双手搭建城市的骨架,用汗水浇筑未来的轮廓。



作品名称:《黄蓝》  
简介:采用仰拍视角,以塔吊钢梁为引导线,利用色彩上的视觉碰撞,展现建筑结构的线条张力,凸显现场的工业力量感。



作品名称:《二标段四区块防水卷材铺贴》  
简介:基坑在垫层施工完成后,已按设计及规范要求铺设高分子膜自粘沥青防水卷材,卷材搭接缝、桩头防水节点处理规范,防水施工质量可控。



作品名称:《城市地下脉络》  
简介:俯瞰运河湾项目工地,深基坑支撑结构如脉络舒展,见证城市建设的坚实根基。

■记者 戴瑞雪 通讯员 范思慧

在运河湾未来智造产业谷的建设热土上,一场由一线建设者执镜的光影纪实,正生动见证着这座产业新城“拔地而起”的蓬勃脉动。本次《视觉》专版精选多幅工地摄影佳作,以独特的镜头语言,勾勒出项目从深基扎根到向上生长的立体图景。

镜头之下,是宏观与微观交织的工业美学。俯瞰深基坑,支撑结构如城市地下脉络般舒展,夯实着万丈高楼的坚实根基;仰望晴空,塔吊林立与高支模的严谨秩序遥相呼应,奏响热火朝天的建设协奏曲。

纵横交错的“钢筋森林”与黄蓝碰撞的塔吊钢梁,尽显建筑骨架的张力。

光影之间,更流淌着建设者的匠心与温度。无论是水准仪前严谨求实的凝视、防水卷材铺贴时的一丝不苟,还是晨光中肩扛钢筋的坚毅背影、振捣混凝土时挥洒的汗水,每一幅画面都是对安全与品质的不懈追求。

这些影像不仅是项目施工进度稳步推进的直观刻度,更将冰冷的建筑材料化作有温度的时代注脚。它们彰显着城市向上生长的底气,也奏响了运河湾未来智造产业谷破土拔节、逐梦前行的壮丽赞歌。



讲文明树新风 公益广告

浙江有礼 礼润秀洲



《葵花朵朵向太阳》孟娣玲作

## 共建文明城市 建设美好家园

中共嘉兴市秀洲区委宣传部 宣  
嘉兴市秀洲区文明办